

SMARTTECH3D CobotScan

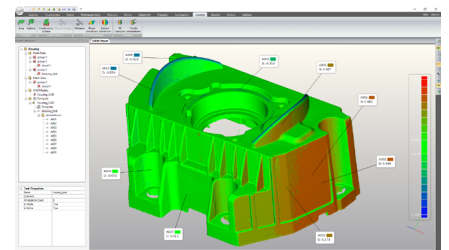
Współczesna współrzędnościowa
maszyna pomiarowa:
skuteczne narzędzie
do kontroli jakości.

SKANER 3D KOMPATYBILNY Z COBOTEK

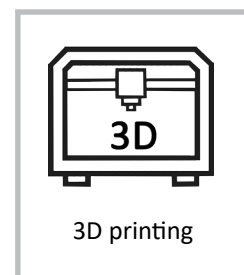
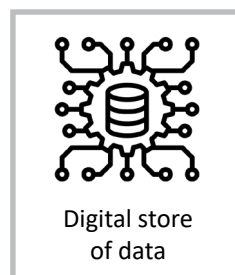
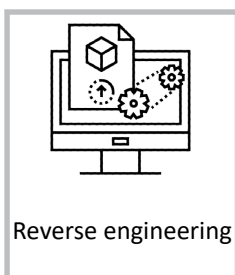
SMARTTECH3D CobotScan to zautomatyzowane rozwiązanie umożliwiające uzyskanie precyzyjnej dokumentacji obiektów o dowolnych szczegółach fizycznych oraz inspekcja poprzez porównanie stanu rzeczywistego obiektu z referencyjnym modelem CAD. W urządzeniu zastosowano zaawansowaną optykę i mocne źródło światła w TECHNOLOGII SMARTTECH3D LED które w połączeniu z łatwością programowania cobota zapewnia płynny i efektywny proces pomiarowy. Najnowsza technologia i wysoce rozwinięta konstrukcja pozwoliły na minimalizację rozmiarów zapewniając najlepsze wyniki skanowania. Nowoczesna obudowa zapewnia bezpieczeństwo i stabilność użytkowania, a także dużą mobilność, dając użytkownikom nieograniczone możliwości profesjonalnego zastosowania.

Zalety systemu SMARTTECH3D CobotScan:

- w pełni automatyczny proces pomiarowy
- szybkie skanowanie (5 mln punktów/sek)
- wysoka gęstość próbkowania
- łatwe tworzenie planu pomiarowego
- szybkie wdrożenie
- świadectwo certyfikacji
- projekcja kolorowej mapy odchyłek na mierzony obiekt
- raport z kontroli jakości (pdf)



MOŻLIWOŚĆ ZASTOSOWANIA



INTEGRACJA Z COBOTEM I STOLIKIEM OBROTOWYM



Małe wymiary skanera 3D - 175x230x60 mm

SMARTTECH3D CobotScan to skaner 3D zaprojektowany i przystosowany do integracji z cobotami wraz z wykorzystaniem stolika obrotowego. Specjalna konstrukcja głowicy skanującej z systemem kamer stereoskopowych zapewnia jej lekkość. Cechy te gwarantują najwyższy stopień wykorzystania, a wygoda i prostota integracji sprzętu zapewniają wysoką jakość mapowania obiektów.

Zastosowanie robota współpracującego umożliwia prostą automatyzację procesu pomiarowego i nie wymaga umieszczania znaczników na obiektach, zwiększając efektywność nawet przy niewielkiej serii skanowanych produktów. Funkcjonalność oprogramowania umożliwia tworzenie automatycznych raportów kontroli, dokumentacji, a nawet wyświetlanie mapy odchyłek bezpośrednio na mierzonym obiekcie w celu łatwej lokalizacji usterek. Dzięki wyeliminowaniu czynnika ludzkiego uzyskiwane pomiary są powtarzalne i najwyższej jakości.



Stanowiskiem pomiarowym zarządza oprogramowanie SMARTTECH3Dmeasure zainstalowane na wydajnej stacji obliczeniowej. Oprogramowanie kontroluje cały proces pomiarowy, począwszy od kontroli parametrów systemu operacyjnego, aż po zapisanie uzyskanego modelu 3D i gotowy raport kontroli jakości w pliku PDF. Dodatkowo aplikacja pozwala na prowadzenie wielu procesów, obejmujących transformację chmury punktów na zaawansowane modele 3D i automatyczne generowanie raportów. Łatwy w użyciu interfejs umożliwia użytkownikom tworzenie planów pomiarowych i ścieżkę edycji wyników w zależności od konkretnych potrzeb. Dzięki temu system może służyć zarówno do inżynierii odwrotnej i kontroli jakości, redukując w ten sposób konieczność zakupu dwóch niezależnych urządzeń.

SPECYFIKACJA TECHNICZNA

SMARTTECH3D CobotScan:

Model	5-5 MP		
Technologia skanowania	ZIELONE LED		
Rozdzielczość	5MP	5MP	5MP
Pole pomiarowe* [mm2]	140x90	150x120	200x150
Głębina pomiarowa* [mm]	50	50	100
Próbkowanie* [pkt/mm2]	330	280	165
Dokładność [µm]	18	21	25

* +/- 10% wartości



Automatyczny stolik obrotowy:

- max ładowność 15 kg, średnica 200 mm
- max ładowność 80 kg, średnica 500 mm
- max ładowność 300 kg, średnica 500 mm

Nasi klienci:



Główny
Urząd
Miar



BOEING

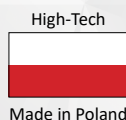


RHENUS
LOGISTICS



SMARTTECH Sp. z o.o.
ul. Raclawicka 30
05-092 Łomianki k.Warszawy

tel.: +48 22 751 19 16
biuro@smarttech3d.com
www.skaner3d.pl



SMARTTECH3D
METROLOGY